

Το προφίλ της Περιφέρειας

Νότιο Αιγαίο (2 Νομοί - 34 Δήμοι)

Κυκλάδες : 19 Δήμοι **Δωδεκάνησα** : 15 Δήμοι

Έκταση: 5,286 τ. χλμ.

Πληθυσμός: 308.975 κάτοικοι (απογραφή 2011)

39 νησιά με πληθυσμό κάτω των
3.000 κατοίκων



Κύρια χαρακτηριστικά

νησιωτικότητα (αυξημένες ανάγκες για δημιουργία
ξεχωριστών υποδομών σε κάθε νησί)

τριπλή «περιφερειακότητα»

(μεγάλες αποστάσεις των νησιών μεταξύ τους, από την έδρα της
Περιφέρειας και από την πρωτεύουσα της Χώρας)

www.perna.gr

Ειδική Υπηρεσία Διαχείρισης Ε.Π. Νοτίου Αιγαίου

Το προφίλ του Προγράμματος

Κεντρικός Αναπτυξιακός Στόχος

Το **Νότιο Αιγαίο** να αποτελέσει έναν από τους **κορυφαίους προορισμούς του τουρισμού εμπειρίας** παγκοσμίως, μέσα από την υιοθέτηση μιας στρατηγικής **βιώσιμης ανάπτυξης, διαφοροποίησης του προϊόντος και δημιουργίας ταυτότητας προορισμού**

Κύριες προτεραιότητες Προγράμματος

Ενίσχυση της οικονομικής βάσης, με την **ανάδειξη και ανάπτυξη καινοτομίας, την ανάκαμψη της μεταποίησης** με στόχο την **αντιμετώπιση** της τουριστικής μονοειδίκευσης και την **ενίσχυση** της χρήσης των τεχνολογιών πληροφορικής και επικοινωνιών, με την **βελτίωση** δικτύων και υπηρεσιών

Εξασφάλιση της **αειφορίας** με την **αντιμετώπιση των περιβαλλοντικών προβλημάτων** και τη συνετή **διαχείριση και αξιοποίηση των πόρων**

Αντιμετώπιση της **νησιωτικότητας** και των προβλημάτων στις **μεταφορές** και στην **πρόσβαση** στις **αγορές**, με έμφαση στις **υποδομές** και στις **υπηρεσίες μεταφορών** και την προσέλευση επενδύσεων από τον ηπειρωτικό χώρο.

Στήριξη της απασχόλησης, συγκράτηση του πληθυσμού και των παραγωγικών ηλικιών και **προώθηση της κοινωνικής ένταξης και καταπολέμηση της φτώχειας**

Έγκριση Προγράμματος: **Δεκέμβριος 2014**

Προϋπολογισμός: **168,2 εκ. €** (ΕΤΠΑ: 62,2 εκ. €, ΕΚΤ: 21,9 εκ. €, εθνική συμμετοχή: 84,1 εκ. €)

www.pepna.gr

Ειδική Υπηρεσία Διαχείρισης Ε.Π. Νοτίου Αιγαίου

Άξονες Προτεραιότητας

Ενίσχυση της ανταγωνιστικότητας και της καινοτομίας
(22,4 εκ. €)

Αειφορική ανάπτυξη και διαχείριση των πόρων (33,5 εκ. €)

Βελτίωση βασικών υποδομών (41,1 εκ. €)

Προώθηση της κοινωνικής ένταξης - Ανάπτυξη του
Ανθρώπινου Δυναμικού (43 εκ. €)

Ενίσχυση της Περιφερειακής Συνοχής (25 εκ. €)

Τεχνική υποστήριξη ΕΤΠΑ (2,3 εκ. €)

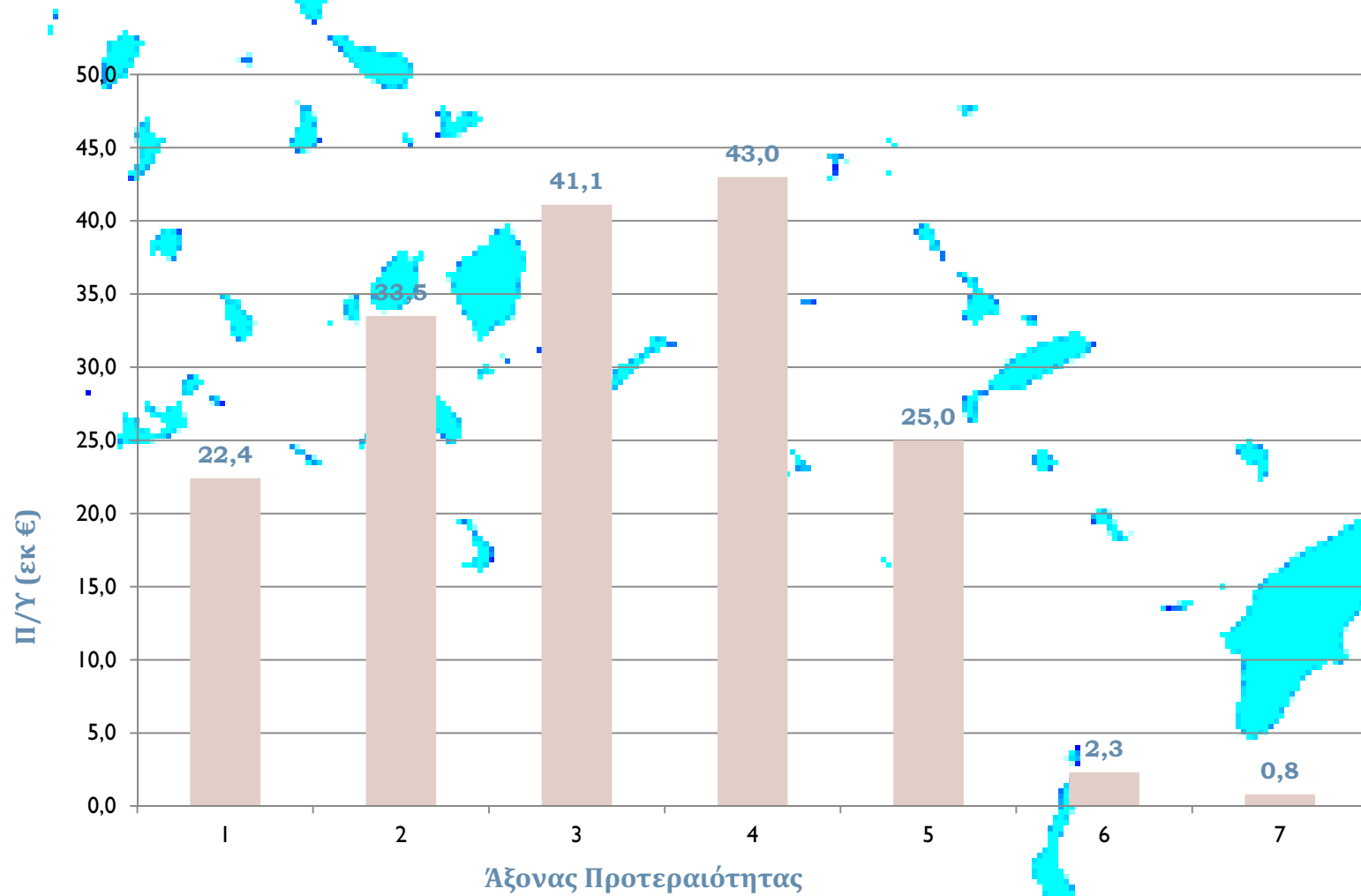
Τεχνική υποστήριξη ΕΚΤ (0,8 εκ. €)



www.pepna.gr

Ειδική Υπηρεσία Διαχείρισης Ε.Π. Νοτίου Αιγαίου

Κατανομή Π/Υ Προγράμματος ανά Άξονα Προτεραιότητας



www.pepna.gr

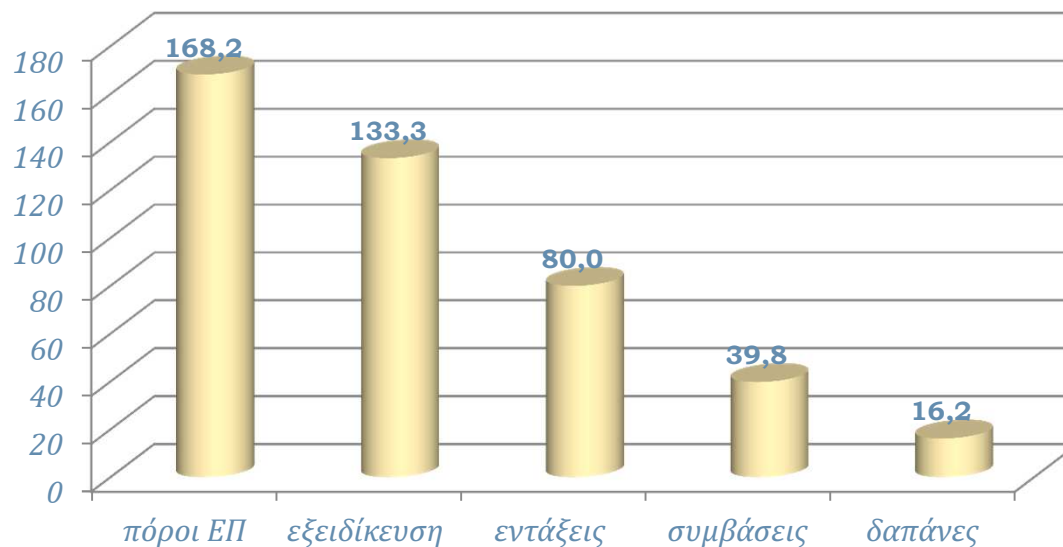
Ειδική Υπηρεσία Διαχείρισης Ε.Π. Νοτίου Αιγαίου

Η Πορεία του Προγράμματος



Από την έναρξη του Προγράμματος έως το τέλος του 2016

- εξειδικεύτηκαν δράσεις συνολικού προϋπολογισμού 128,6 εκ. € (76,5%)
- δημοσιοποιήθηκαν 39 προσκλήσεις για υποβολή προτάσεων προς ένταξη
- εντάχθηκαν 83 πράξεις με προϋπολογισμό 74,1 εκ. € (44,1%)
- υπεγράφησαν νομικές δεσμεύσεις 37,3 εκ. € (22,2%)
- πραγματοποιήθηκαν δαπάνες 14,5 εκ. € (8,6%)



www.pepna.gr

Ειδική Υπηρεσία Διαχείρισης Ε.Π. Νοτίου Αιγαίου

Η Πορεία του Προγράμματος



Κατά τη διάρκεια του 2016

 δημοσιοποιήθηκαν 31 προσκλήσεις για υποβολή προτάσεων προς ένταξη, συνολικού προϋπολογισμού 94,3 εκ. €

 εντάχθηκαν 74 πράξεις συνολικού προϋπολογισμού 61,3 εκ. €

Στοιχεία Επικοινωνίας

Ειδική Υπηρεσία Διαχείρισης

Σάκη Καράγιωργα 22, 84100 Σύρος, τηλ. 22810 60800, φαξ 22813 60860

Πλατεία Ελευθερίας, 85100 Ρόδος, τηλ. 22410 43450, φαξ 22410 30640

Ιστοσελίδα του Προγράμματος: <http://pepna.gr>

The screenshot shows the website for the Special Management Service of the South Aegean Region. The header includes the text 'ΕΙΔΙΚΗ ΥΠΗΡΕΣΙΑ ΔΙΑΧΕΙΡΙΣΗΣ ΠΕΡΙΦΕΡΕΙΑΣ ΝΟΤΙΟΥ ΑΙΓΑΙΟΥ' and logos for the European Union and the ESI (ΕΣΠΑ) 2014-2020. Navigation links for 'ΑΡΧΗΓΗ', 'Η ΠΕΡΙΦΕΡΕΙΑ', 'Η ΥΠΗΡΕΣΙΑ', and 'ΕΠΙΚΟΙΝΩΝΙΑ' are visible. The main content area features a background image of a stone building with arches and three text boxes:

- ΠΕΠ Νότιου Αιγαίου**
Το Επιχειρησιακό Πρόγραμμα της Περιφέρειας την περίοδο 2014-2020
Το Επιχειρησιακό Πρόγραμμα Νότιου Αιγαίου 2014-2020 από το 2015 βρίσκεται σε φάση ολοποίησης. Ενημερωθείτε για τα κύρια χαρακτηριστικά του [Περισσότερα](#)
- Το Νότιο Αιγαίο**
Μια γρήγορη ματιά στο προφίλ του
Τα κύρια χαρακτηριστικά που συνθέτουν την ιδιαιτερότητα της Περιφέρειας μας [Περισσότερα](#)
- ΠΕΠ Νότιου Αιγαίου 2014-2020**
Βρείτε εδώ όλα τα σχετικά με το Πρόγραμμα έγγραφα
Εγκρίθηκε στις 18 Δεκεμβρίου 2014 από τις υπηρεσίες της Ευρωπαϊκής Επιτροπής το ΠΕΠ Νότιου Αιγαίου 2014-2020: κατεβάστε και διαβάστε όλα τα σχετικά έγγραφα, κανονισμούς, αποφάσεις, υποδείγματα για τη διαχειριστική ικανότητα κλπ. [Περισσότερα](#)

www.pepna.gr

Ειδική Υπηρεσία Διαχείρισης Ε.Π. Νοτίου Αιγαίου